



VENID

Il pannello di connessione per scrivania VENID offre sia un design eccellente, che un'elevata funzionalità, perfetto quindi per un ambiente di lavoro e congressuale moderno. Il materiale della scrivania originale può essere integrato facilmente e rapidamente nel telaio di montaggio a formare un tutt'uno armonioso con il pannello di connessione.

Perfettamente integrato nella superficie, VENID non è solo elegante nell'aspetto ma offre anche un vantaggio pratico: i cavi utilizzati possono essere comodamente stivati nella vaschetta. Il coperchio, che può essere aperto in entrambi i sensi, si manovra facilmente e lascia spazio per posare i cavi di lato. Nella vaschetta VENID è possibile integrare e allestire singolarmente due prese multiple.

VANTAGGI

- **Superficie armoniosa grazie all'integrazione estetica**
- **Può essere utilizzato da entrambi i lati**
- **Vantaggio pratico: lo stivaggio dei cavi**
- **Flessibilità di allestimento della presa multipla**



Dimensioni della vaschetta (L x A x P): 334x173x79mm
Dimensioni del telaio di montaggio (L x A x P): 371x180x57mm
Materiale: Telaio di montaggio: plastica, alluminio anodizzato
 Vaschetta: lamiera di acciaio
Profondità di montaggio del telaio senza graffe di montaggio: 45mm
Profondità di montaggio del telaio con vaschetta e presa multipla: 155mm

Colore presa: nero

Colori disponibili: 

Spessore della scrivania: 14 – 25mm

VENID

| # | |
|---------|---|
| 935.000 | <p>Telaio di montaggio VENID alluminio nero (anodizzato, E6/EV6) Con scanalatura da agganciare al vassoio VENID Il coperchio con finecorsa si apre su entrambi i lati La parte tagliata della scrivania originale si inserisce nel telaio interno in cui viene avvitata Spessore max. scrivania fino a 25 mm</p> |
| 935.100 | <p>Vaschetta VENID Lamiera di acciaio, nera, verniciata a polvere Clip nel telaio di montaggio VENID Attacco per due prese multiple</p> |



935.000



935.100

Prese multiple VENID

| # | | | | | | | | |
|--|---|---|---|---|---|---|-----|---|
| Medium Profilo in alluminio anodizzato Ingresso alimentazione: cavo da 0,2 m e spina GST18 Incl. staffa di montaggio Larghezza 229 mm | | | | | | | | |
| 936.009 | 3 | | | | | | 35° | 1 |
| 936.001 | 2 | | | | | ● | 35° | 1 |
| 936.007 | 2 | | | | | | 35° | 2 |
| 936.003 | 1 | | | | | ● | 35° | 2 |
| 936.011 | | 2 | | | | | 45° | 1 |
| 936.005 | | 1 | | | | ● | 45° | 1 |
| 936.010 | | | 3 | | | | 35° | 1 |
| 936.002 | | | 2 | | | ● | 35° | 1 |
| 936.008 | | | 2 | | | | 35° | 2 |
| 936.004 | | | 1 | | | ● | 35° | 2 |
| 936.015 | | | | 3 | | | 0° | 1 |
| 936.014 | | | | 2 | | ● | 0° | 1 |
| 936.013 | | | | 1 | | ● | 0° | 2 |
| 936.012 | | | | | 2 | | 35° | 1 |
| 936.006 | | | | | 1 | ● | 35° | 1 |



936.007



936.005

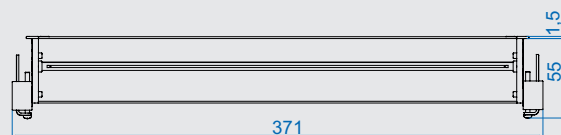
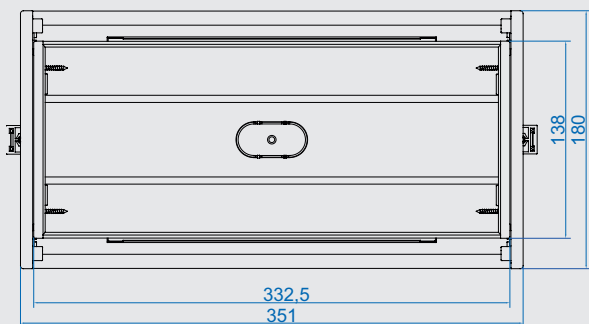


936.004



936.015

Il coperchio si apre in entrambi i sensi.



Telaio di montaggio VENID | Dimensioni in mm



Per migliorare la stabilità, si consiglia di utilizzare la vaschetta VENID unitamente al telaio di montaggio VENID.

Per i cavi di alimentazione per apparecchi adatti, v. da pagina 50.



Per i moduli personalizzati adatti, v. da pagina 136.