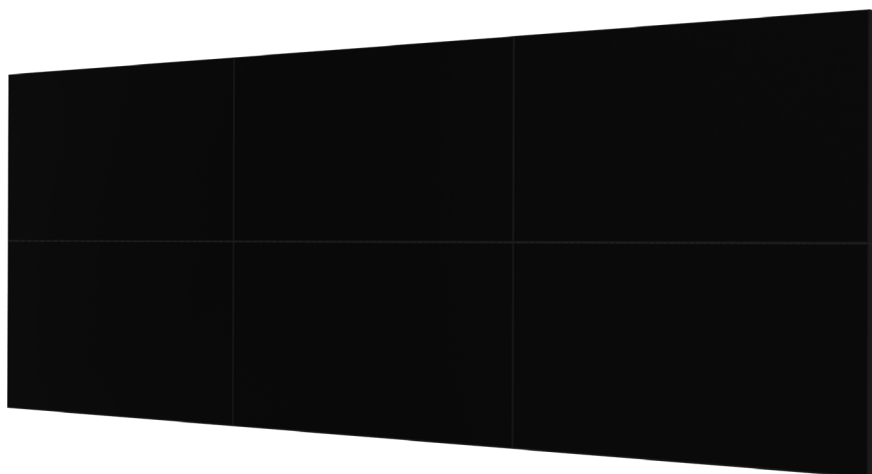


SMS MULTI DISPLAY WALL



Per posizionare schermi di grandi dimensioni a stretto contatto con la parete – senza che costi una fortuna.

Un modo semplice e conveniente di costruire una parete video o di montare più schermi in fila. Questa soluzione è adatta a schermi di dimensioni che vanno da circa 37” fino a 65”. A voi la scelta di quanti moduli avete bisogno. Ogni modulo viene consegnato in una confezione completa di tutti i particolari necessari, che vengono poi assemblati in tre semplici passi. Con questo prodotto è semplice ottenere un perfetto allineamento, è possibile montare fianco a fianco e gli schermi si possono posizionare assai più vicino alla parete rispetto a molti altri prodotti presenti sul mercato.

DOMANDE E RISPOSTE

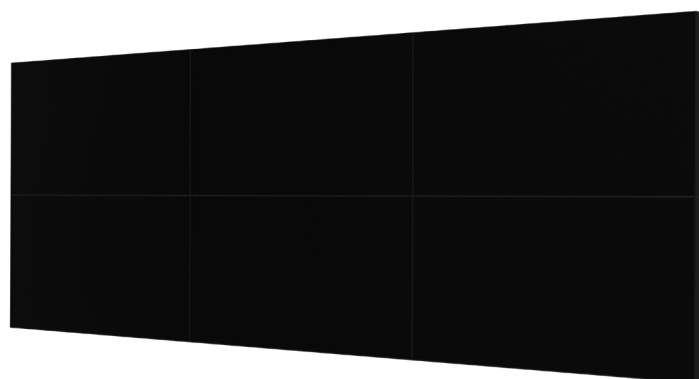
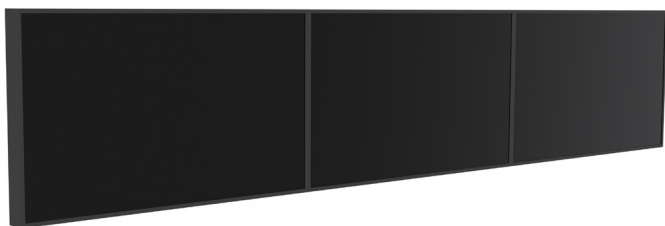
Montaggio semplice, cosa significa?

L'unica cosa richiesta è che voi usiate una livella per allineare i fori nella parete nei quali dovrete avvitare le rotaie. Sono necessari solo 4 fori per ogni modulo. Quando le rotaie sono dritte, automaticamente anche gli schermi saranno dritti. Il resto è questione di semplice microregolazione.

Quali componenti sono necessari per montare un modulo, cosa è incluso?

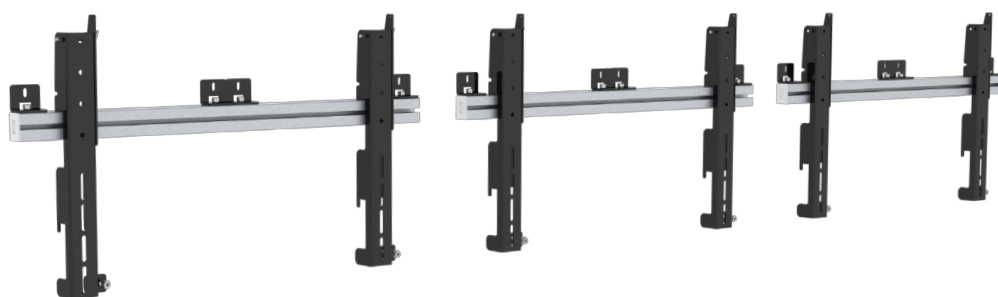
Si ordina una confezione che contiene tutto il necessario: rotaie da parete, supporti per lo schermo, viti, dadi e dettagli per coprire le estremità.

DIFFONDETE IL VOSTRO MESSAGGIO IN TUTTI GLI AMBIENTI.



SCEGLIETE TRA SCHERMI ALLINEATI O UN'INTERA PARETE DI SCHERMI DELLA GRANDEZZA VOLUTA.

Costruite la vostra parete di schermi della grandezza e composizione voluta con l'aiuto di moduli facili da montare che agevolano l'allineamento perfetto degli schermi. La possibilità di microregolazione in profondità ed in altezza permette il montaggio fianco a fianco.



Dovrete fare solo 4 fori nella parete per ogni modulo. In questi fori fisserete le due rotaie che, una volta allineate, permetteranno di appendere uno schermo perfettamente dritto.

RISTORANTE TEX-MEX MACHO! A STOCCOLMA

Quattro schermi montati fianco a fianco su due file, in combinazione con una cornice appositamente ordinata, mettono in risalto l'offerta gastronomica. Il ristorante è finanziato dai proprietari dell'azienda alimentare Santa Maria.



Qual è il numero massimo di schermi che si possono montare in una parete o in fila?

In orizzontale non esiste un limite noto. Più schermi vengono montati in altezza, più sale la temperatura degli schermi. Controllate sempre le raccomandazioni del produttore degli schermi.

La costruzione sostiene schermi molto grandi, non diventa pesante?

I supporti da parete sono di alluminio e sono leggeri rispetto ad altri. Le due rotaie, ad esempio, pesano appena 1 kg. Il fatto che la costruzione sporga molto poco dalla parete, appena 46,5 mm tra la parete ed il retro degli schermi, aumenta l'impressione di leggerezza.

Si possono assicurare gli schermi in qualche modo?

Ogni schermo può essere assicurato con una chiusura a scatto (inclusa) o con un lucchetto (non incluso) per una maggiore sicurezza.

SPECIFICHE TECNICHE

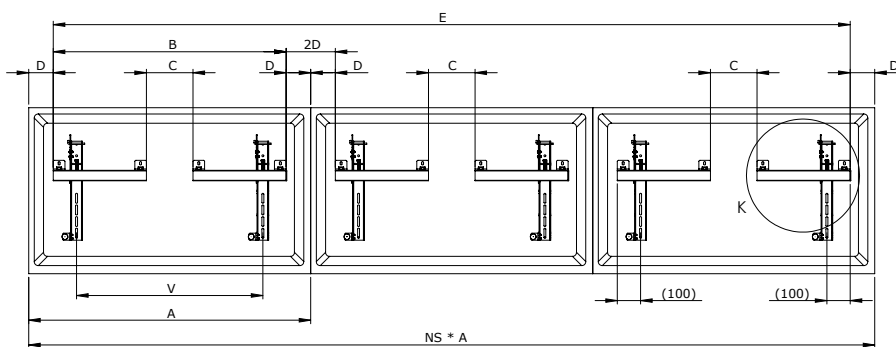
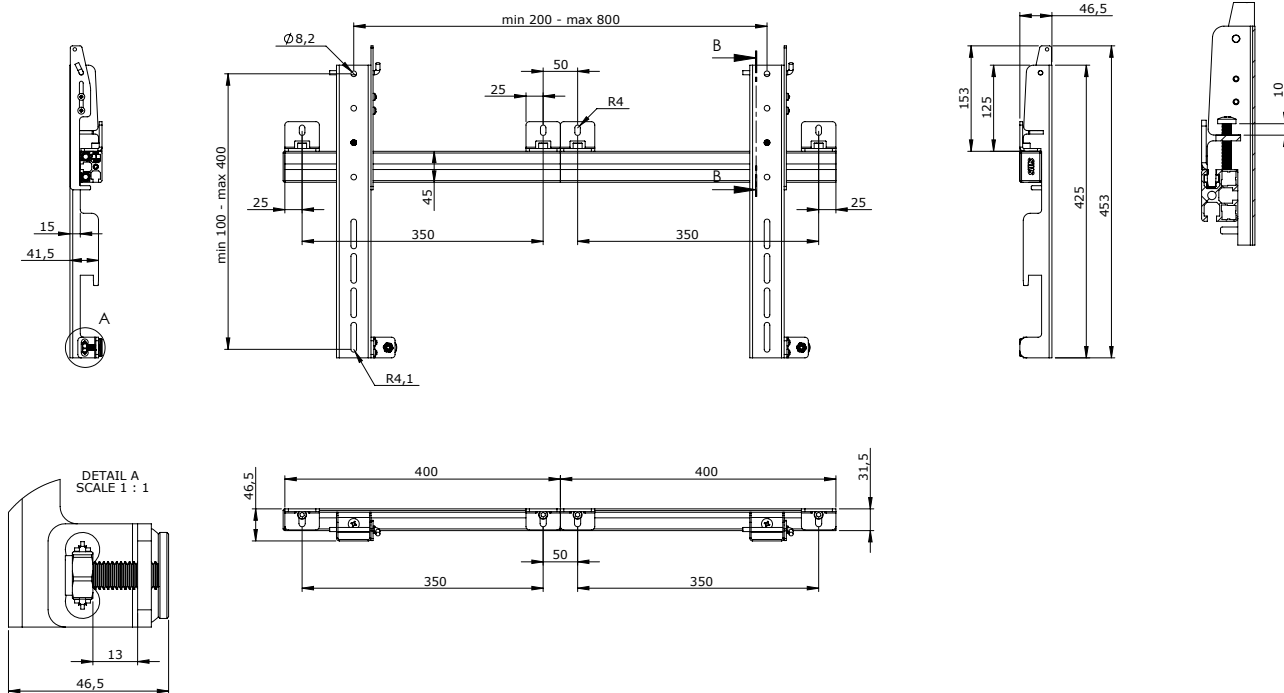
- Colore: alluminio/nero.
- Conforme standard VESA: 100-400 mm in verticale. Nessuna limitazione in orizzontale.
- Carico max: 100 kg/schermo.
- Regolabile in profondità ed in altezza. Microregolazione semplice.
- Distanza parete-retro dello schermo: 46,5 mm.
- Assicurabile tramite chiusura a scatto (inclusa) o lucchetto (non incluso) per una maggiore sicurezza.
- Tutti i dettagli necessari sono inclusi in un'unica confezione.
- Copriestremità per un'elegante finitura dell'installazione, che diminuisce anche il rischio di farsi male urtando i profili in alluminio.

ART. N.	DESCRIZIONE
PW010001	SMS Multi Display Wall

Ordinare è semplice: una sola scatola e un solo codice di articolo per schermo!

In un solo codice di articolo è compreso tutto il necessario per ordinare un modulo (attrezzatura per uno schermo).

Esempio : per una fila di 3 schermi si ordinano 3 x PW010001.



Vesa V=200/300/400/500 and max 600

B=800
C=0
D=(A-B)/2
E=(NS*A)-(2*D)

Vesa V> 600/700 and max 800

B=(V+200)
C=(B-800)
D=(A-B)/2
E=(NS*A)-(2*D)

NS=Number of screens
A =Screen width
V =Vesa holepattern



SMART MEDIA SOLUTIONS

www.SmartMediaSolutions.se